



## Solid Clean M YMPÄRISTÖMERKITY KIINTEÄ KONEASTIANPESUAINE

Solid Clean M on konsentroitunut emäksinen kiinteä koneastianpesuaine keskikoviin vesiolosuhteisiin. Solid Clean M:lle on myönnetty pohjoismainen Joutsenmerkki, joka tarkoittaa, että tuote on ekologisesti hyväksytty ja täyttää sertifiikatit edellyttämät tiukat raaka-aine- ja pakkausvaatimukset. Solid Clean M:ää annostellaan Ecoplus Future -annostelujärjestelmän avulla, jolloin astiahuollon prosessin kokonaiskustannuksia voidaan seurata ja säästää veden ja energian kulutuksessa.

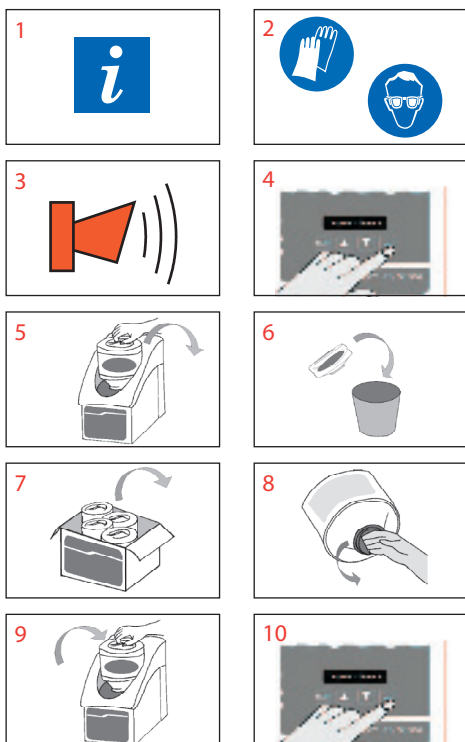
- **PUHDAS** - Erittäin tehokas vaativimpiinkin pinttyymiin kuten tee - ja kahvitahroihin. Lopputuloksena kirkkaan puhtaat astiat
- **TURVALLINEN** - Tuotteen raaka-aineet ja pakkaus täyttävät ekologiset vaatimukset; tuote ei sisällä NTA:ta, EDTA:ta eikä klooria, ja litistettävä pakkaus tuottaa vähemmän pakkausjätettä
- **TEHOKAS** - Puhtaat astiat kertapesulla



Pohjoismainen ympäristömerkki, Joutsenmerkki, on riippumaton monikansallinen ympäristömerkki, joka tekee yhteistyötä EN:n ympäristömerkin (EU-kukka) kanssa ja jakaa tietyn ympäristöllisen standardin. Joutsenmerkin tavoite on tuottaa kuluttajille tietoa ja ohjata tekemään ympäristöystävällisiä kulutusvalintoja



### KÄYTTÖOHJEET



Ecolab piiripäällikkösi säätää annostuksen asiakaskohtaisesti. Käytetään vain Ecolab annostelijan avulla.

- 1 Tutustu tuotteen etikettiin ja hygieniasuunnitelmaan.
- 2 Käytä sopivia suojaimia tuotetta käsitellessäsi.
- 3 Hälytys ilmoittaa, kun uusi kasetti pitää vaihtaa annostelijaan.
- 4 Sammuta annostelija painamalla enter-painiketta.
- 5 Poista tyhjä kasetti.
- 6 Litistä kasetti ennen roskeen laittamista.
- 7-8 Poista uudesta kasetista korkki.
- 9 Aseta kasetti annostelijaan ylösalaisin.
- 10 Käynnistä annostelija painamalla enter-painiketta uudelleen.

- Pese täysiä koneellisia aina kun mahdollista.
- Vältä yli- tai aliannostelua.
- Pese alhaisimmassa lämpötilassa, jolla saadaan hygieeninen lopputulos.
- Huuhtelee tyhjä pakkaus ja hävitä pakkaus kierrättämällä se kovana muovina.

### LISÄTIETOJA

Vain ammattikäyttöön!

Ei sovellu alumiinille tai muille pehmeille metalleille.

pH kons. 100% 10-12, pH käyttöliuos 11,5 pH on suuntaa-antava, annostusta muuttamalla tuotteen käyttöliuoksen pH arvoa voidaan säädellä.

### ANNOSTUS

Annostus alkaen 0,3 g/l Annostus vaihtelee mm. astianpesukoneen teknisen kunnon ja paikallisten vesiolosuhteiden mukaan.

### TURVALLISUUS

Ei saa sekoittaa muiden tuotteiden kanssa! Lisätiedot ja turvallisuusohjeet: katso tuotteen etiketti ja käyttöturvallisuustiedote.

### VARASTOINTI

Säilytyslämpötila alle 40°C.  
Säilytys vain alkuperäisastiassa.

### PAKKAUSKOKO

4 x 4,5 kg